

中華民國 114 年度

內政部主管

誠園獎學基金預算

誠園獎學基金管理會 編

誠園獎學基金

目 次

中華民國 114 年度

頁 次

一、總說明

(一)基金概況.....	1
(二)業務(工作)計畫概要.....	3
(三)本年度預算概要.....	3
(四)其他.....	3

二、主要表

(一)收支餘絀預計表.....	5
(二)餘絀撥補預計表.....	6
(三)現金流量預計表.....	7

三、明細表

(一)利息收入明細表.....	9
(二)捐贈收入明細表.....	10
(三)支出明細表.....	11

四、參考表

(一)預計平衡表.....	13
(二)員工人數彙計表.....	14

五、附錄

立法院審議中央政府總預算案附屬單位預算所提決議及附帶決議辦理情形報告表.....	15
--	----

總 說 明

誠園獎學基金

總 說 明

中華民國 114 年度

壹、基金概況

一、設立依據

本獎學基金於 80 年 9 月 7 日設立，為處理各界捐贈中央警察大學成績優異、家境清寒等學生獎學金，並訂定「中央警察大學誠園獎學基金管理須知」，作為辦理之依據。

二、設立目的

凡中央警察大學校友、社會人士或財團法人捐贈金額，用以設置獎學金，並限制申請條件者，均依「中央警察大學誠園獎學基金管理須知」之規定辦理。

三、組織概況

(一) 為統籌管理捐贈之獎學金，特設置誠園獎學基金管理會。管理會置召集人一人，由校長擔任，副召集人一人，由副校長擔任，委員由學務長、教務長、總務長、主計室主任、院長、系所主任及學生總隊總隊長擔任。

(二) 管理會置總幹事一人，並設業務、財務、出納三組，其兼任人員及職掌如下：

1、總幹事：由學務長擔任，負責綜合協調事項。

2、業務組：置組長一人，由學生事務處訓育組長擔任，另置幹事一人，由組長指定，負責下列事項：

(1)關於各種獎學金名稱之研討事項。

(2)關於各種獎學金申請條件之擬定事項。

(3)關於各種獎學金名額之統籌分配事項。

(4)關於未經捐贈人指定目標之獎學金使用計畫事項。

(5)關於各種獎學金收支之核簽事項。

(6)關於設立各種獎學金分類卡片暨有關事項。

3、財務組：置組長一人，由主計室主任擔任，另置幹事一人，

誠園獎學基金

總 說 明

中華民國 114 年度

由組長指定，負責於各種獎學金帳目及財務事項。

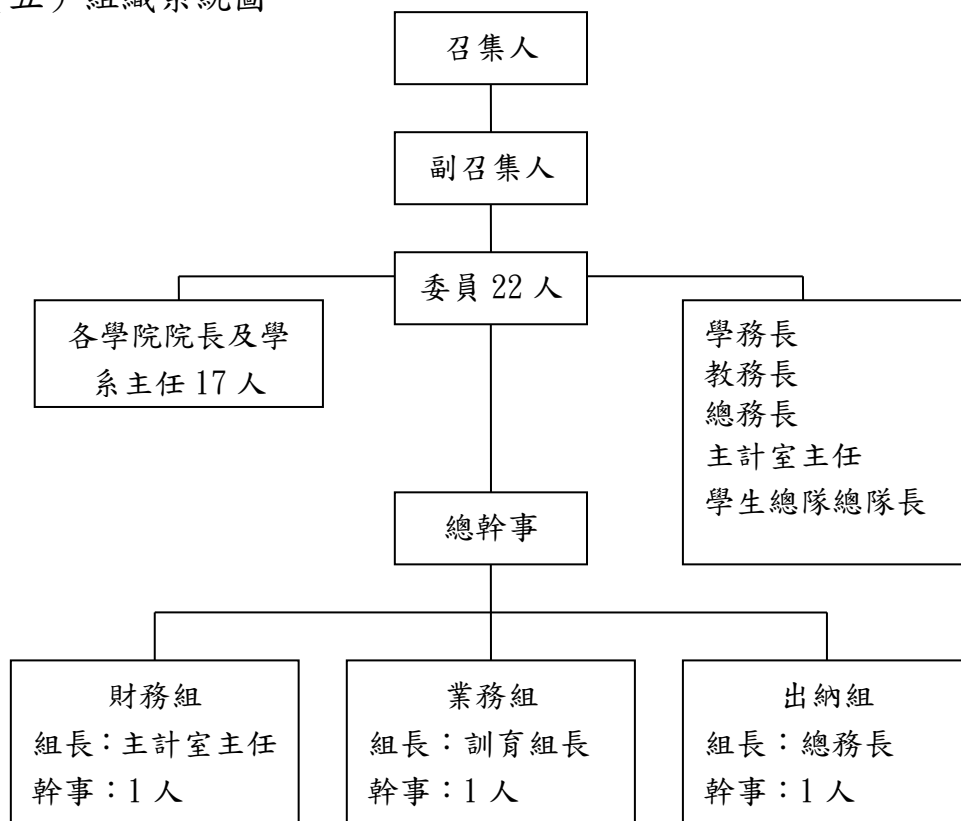
- 4、出納組：置組長一人，由總務長擔任，另置幹事一人，由組長指定，負責關於各種獎學金之保管、存放及計息事項。

(三) 誠園獎學金分為學科獎學金及藝文體技獎學金 2 大類：

- 1、學科獎學金於受理申請後，應即召集委員開會審查，審查結果報請校長核定公布。
- 2、藝文體技獎學金於受理申請後，經各項競賽業管單位審核、簽陳並完成獎學金發放，提請管理會追認。
- 3、為審查申請獎學金學生之學業、操行、體技等成績暨家境清寒等情形，由申請者、教務處、學生事務處及學生總隊提供有關資料。

(四) 各種獎學金存款及支用情形，每年結算一次，提管理會會議報告。

(五) 組織系統圖



誠園獎學基金

總 說 明

中華民國 114 年度

貳、業務（工作）計畫概要

一、計畫名稱：誠園獎學基金

二、計畫重點：每年 8 月由誠園獎學基金管理會召開獎學金分配會議，確認獎學金申請條件；每年 9 月公開受理學生申請，之後召開誠園獎學基金管理會會議審核及確定獲獎學生名單，作為核發獎學金依據。

參、本年度預算概要

一、收支餘絀概況：

（一）總收入 23 萬 3 千元，較上年度減少 9 萬 1 千元，主要係預計捐贈收入減少所致。

（二）總支出 50 萬 8 千元，與上年度同。

（三）收入支出相抵後，計短絀 27 萬 5 千元。

二、餘絀撥補概況：

本年度預計短絀 27 萬 5 千元，前期未分配賸餘 318 萬 1 千元，將撥用賸餘填補之，預計未分配賸餘 290 萬 6 千元。

三、現金流量概況：

本年度現金及約當現金淨減 27 萬 5 千元，係業務活動之淨現金流出 27 萬 5 千元所致，期初現金及約當現金 869 萬 5 千元，預計期末現金及約當現金 842 萬元。

四、資金運用概況：

資金以銀行存款方式持有，供獎學金業務之用途，未辦理投資或籌資活動業務。

肆、其他

無。

本 頁 空 白

主 要 表

誠園獎學基金
收支餘絀預計表
中華民國114年度

單位：新臺幣千元

前年度決算數		科 目	本年度預算數		上年度預算數		比較增減(-)		說 明
金額	%		金額	%	金額	%	金額	%	
323	100.00	總收入	233	100.00	324	100.00	-91	-28.09	銀行存款利息收入。 接受校友、社會人士或財團法人捐贈獎學金收入。
123	38.08	利息收入	133	57.08	124	38.27	9	7.26	
200	61.92	捐贈收入	100	42.92	200	61.73	-100	-50.00	
415	128.48	總支出	508	218.03	508	156.79	-	-	學生成績優異、家境清寒等獎學金支出。 印製預決算書等所需經費。
405	125.39	獎學金支出	500	214.59	500	154.32	-	-	
10	3.10	其他支出	8	3.43	8	2.47	-	-	
-92	-28.48	本期賸餘(短絀)	-275	-118.03	-184	-56.79	-91	49.46	

誠 園 獎 學 基 金
餘 絀 撥 補 預 計 表
中華民國114年度

單位：新臺幣千元

上年度預算數		項 目	本年度預算數		說 明
金 額	%		金 額	%	
3,372	100.00	賸餘之部	3,181	100.00	
-	-	本期賸餘	-	-	
3,372	100.00	前期未分配賸餘	3,181	100.00	
184	5.46	分配之部	275	8.65	
184	5.46	填補累積短絀	275	8.65	
3,188	94.54	未分配賸餘	2,906	91.35	
184	100.00	短絀之部	275	100.00	
184	100.00	本期短絀	275	100.00	
-	-	前期待填補之短絀	-	-	
184	100.00	填補之部	275	100.00	
184	100.00	撥用賸餘	275	100.00	
-	-	待填補之短絀	-	-	

誠園獎學基金

現金流量預計表

中華民國114年度

單位：新臺幣千元

項	目	預	算	數	說	明
業務活動之現金流量						
	本期賸餘(短絀)			-275		
	利息股利之調整			-133		
	未計利息股利之本期賸餘(短絀)			-408		
	調整項目			-		
	未計利息股利之現金流入(流出)			-408		
	收取利息			133		
	收取股利			-		
	支付利息			-		
	業務活動之淨現金流入(流出)			-275		
投資活動之現金流量						
	投資活動之淨現金流入(流出)			-		
籌資活動之現金流量						
	籌資活動之淨現金流入(流出)			-		
	現金及約當現金之淨增(淨減)			-275		
	期初現金及約當現金			8,695		
	期末現金及約當現金			8,420		

本 頁 空 白

明 細 表

誠 園 獎 學 基 金

利 息 收 入 明 細 表

中 華 民 國 114 年 度

單位：新臺幣千元

項 目	營運量 (平均餘額)	利率	期限	金額	說明
定期存款	2,900	機 1.690%	113.10.02-114.10.02	49	
定期存款	2,900	機 1.690%	113.10.03-114.10.03	49	
定期存款	1,714	機 1.690%	113.10.06-114.10.06	29	
普通存款	906	0.705%		6	
合 計	8,420			133	

誠 園 獎 學 基 金
捐 贈 收 入 明 細 表
 中華民國114年度

單位：新臺幣千元

項 目	金 額	說 明
捐贈收入	100	接受校友、社會人士或財團法人捐贈獎學金收入。
合 計	100	

誠園獎學基金

支出明細表

中華民國114年度

單位：新臺幣千元

前年度決算數	科目名稱	本年度預算數	上年度預算數	說明
405	獎學金支出	500	500	學生成績優異、家境清寒等獎學金支出。
10	其他支出	8	8	印製預決算書等所需經費。
415	總計	508	508	

本 頁 空 白

參 考 表

誠園獎學基金

預計平衡表

中華民國114年12月31日

單位：新臺幣千元

112年（前年） 12月31日實際數	科 目	114年12月31日 預計數	113年（上年） 12月31日 預計數	比較增減
	資 產			
8,879	流動資產	8,420	8,695	-275
1,365	普通存款	906	1,181	-275
7,514	定期存款	7,514	7,514	-
8,879	資產合計	8,420	8,695	-275
	淨 值			
5,514	基金	5,514	5,514	-
5,514	基金	5,514	5,514	-
3,365	累積餘絀	2,906	3,181	-275
3,365	累積賸餘	2,906	3,181	-275
8,879	淨值合計	8,420	8,695	-275
8,879	負債及淨值合計	8,420	8,695	-275

誠 園 獎 學 基 金

員 工 人 數 彙 計 表

中華民國114年度

單位：人

職類(稱)	本年度員額預計數	說明
兼任人員	28	包含召集人1人、副召集人1人及委員22人，合計24人。 委員均為無給職，基金事務由中央警察大學相關業務人員兼任，無用人費用。
管理會委員	24	
其他兼任人員	4	
總 計	28	

附 錄

誠 園 獎 學 基 金

立法院審議中央政府總預算案附屬單位預算 所提決議及附帶決議辦理情形報告表 中 華 民 國 113 年 度

決 議 及 附 帶 決 議		辦 理 情 形
項 次	內 容	
	一、通案決議部分：	通過決議均未涉及本信託基金業務。
	二、各委員會審查決議部分：	無決議事項。